

# Informationsaften kommende 0. klasse 25.26

## Torsdag d. 21. november 2024



# Informationsaften kommende 0. klasse 24.25



## Program

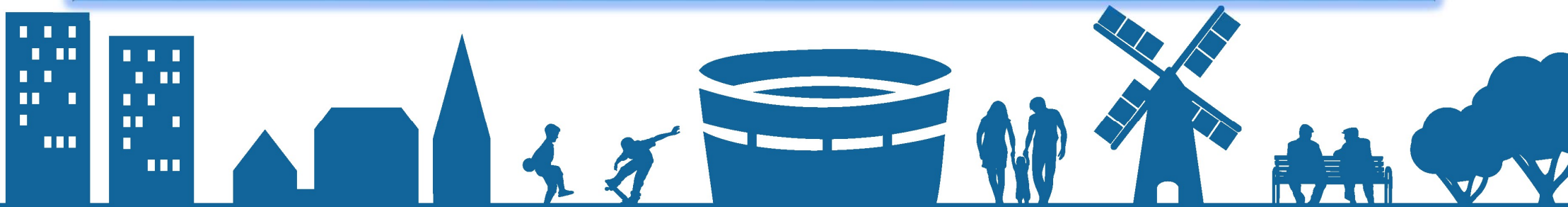
- Velkommen
- Præsentation af Brøndbyvester Skole
- "Skoleparat"?
- Opstarten på skolen
- Indskrivningsprocessen
- Besøg i klasser og dialog



# Velkommen til Brøndbyvester Skole



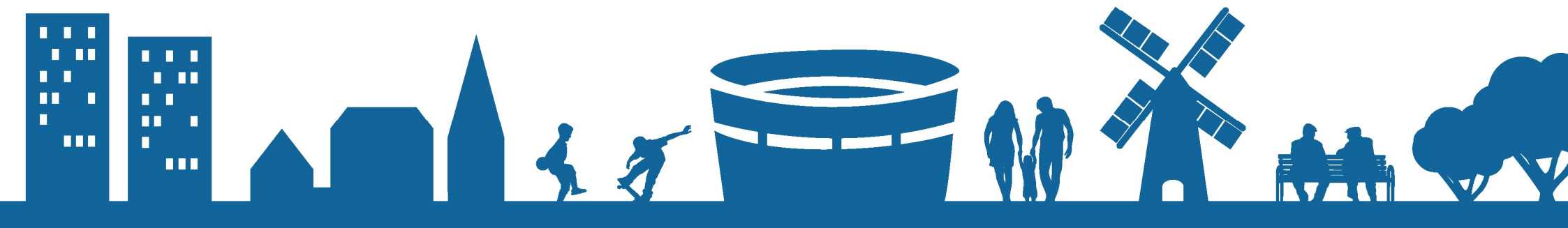
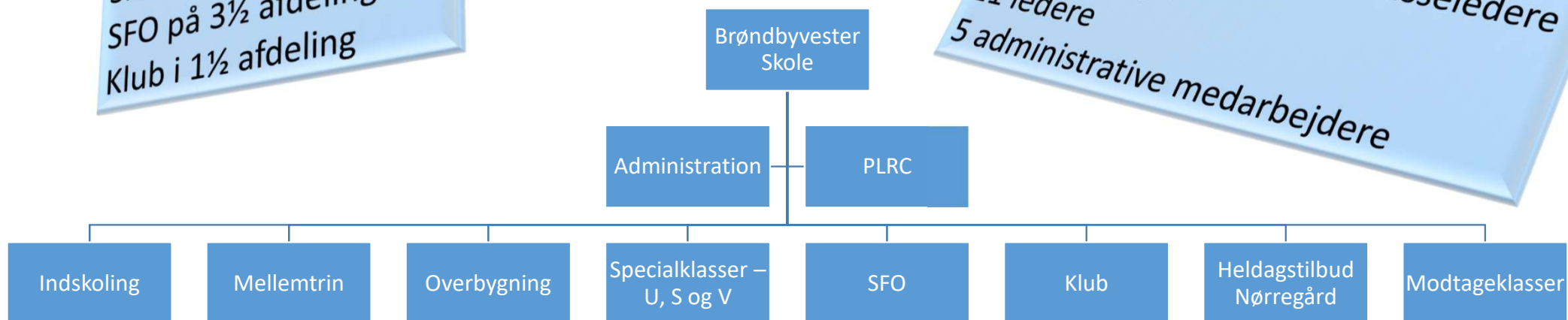
”Ingen kan stå alene – Ingen skal stå alene”



# Præsentation af Brøndbyvester Skole

Skole på 3 matrikler  
SFO på 3½ afdelinger  
Klub i 1½ afdeling

Ca. 1315 elever  
140 lærere og børnehaveklasseledere  
72 pædagoger  
11 ledere  
5 administrative medarbejdere



# ”Skoleparat”?

 Fylder 6 år i 2025

- ✓ Har forældre der er ”skoleparate”
- ✓ Nysgerrig
- ✓ Selvhjulpen
- ✓ Efterleve en simpel besked
- ✓ Navigere i ulyst



# Opstarten på skolen

## To sammenhængende overgange

- Børnehuse til SFO
- SFO til skole

Torsdag d. 1. maj 2025 første dag i SFO

Medio juni 2025, meldes klassefordeling ud

Tirsdag d. 12. august 2025 første skoledag





Brøndby  
Kommune

# Overgang fra børnehave til SFO

Hjernen og hjertet

Møder med børnehaver i vores skoledistrikt

Besøgsdag i en børnehaveklasse i februar

Overlevering til såvel pædagoger som børnehaveklasseledere

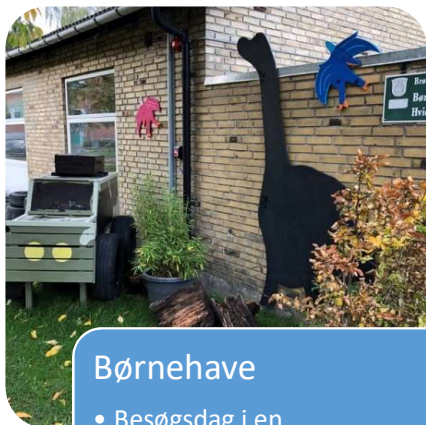
Særlige overleveringsmøder ved behov

Børnehaverne besøger SFO'erne





# Overgang fra børnehave til SFO til skole



## Børnehave

- Besøgsdag i en børnehaveklasse januar/februar
- 2 pædagoger besøger alle dagtilbud en gang om ugen i april



## SFO

- 23. april 2025 "Her kommer vi"-dagen
- 9. april 2025 forældremøde
- 1. Maj 2025 første dag i SFO



## Skole

- 12. august 2025, første skoledag.





# Indskrivningsprocessen

Mandag d. 11.  
november 2024

- Første dag hvor indskrivning er åben

Indskrivning  
åben

- [www.brondby.dk](http://www.brondby.dk)
- Bibliotekerne eller Borgerservice på Rådhuset

Søndag d. 24.  
november 2024

- Sidste frist for indskrivning



# Indskrivningsprocessen

Alle skal ind på [www.brondby.dk](http://www.brondby.dk) og indskrive deres barn

- Gælder også selv om vælger privat skole

I udgangspunktet optager vi kun distriktsbørn



# Spørgsmål



# Besøg og dialog

Besøg i klasserne

Dialog

